

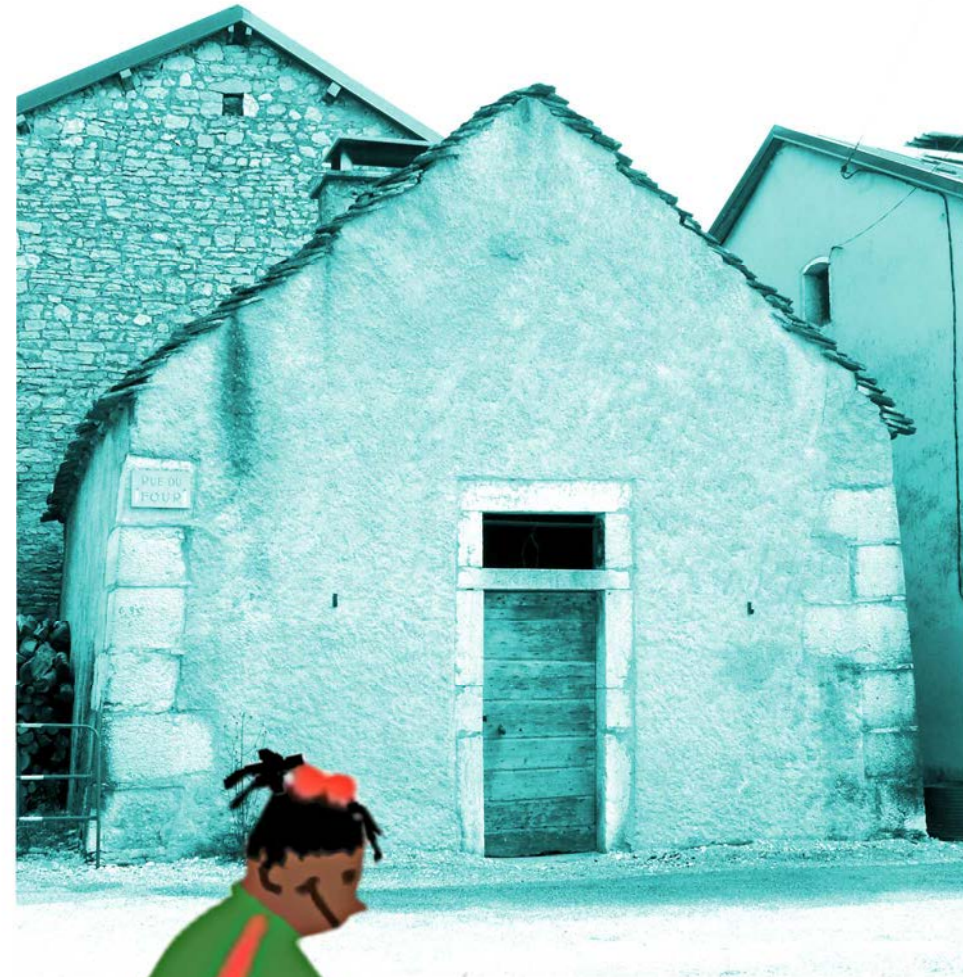
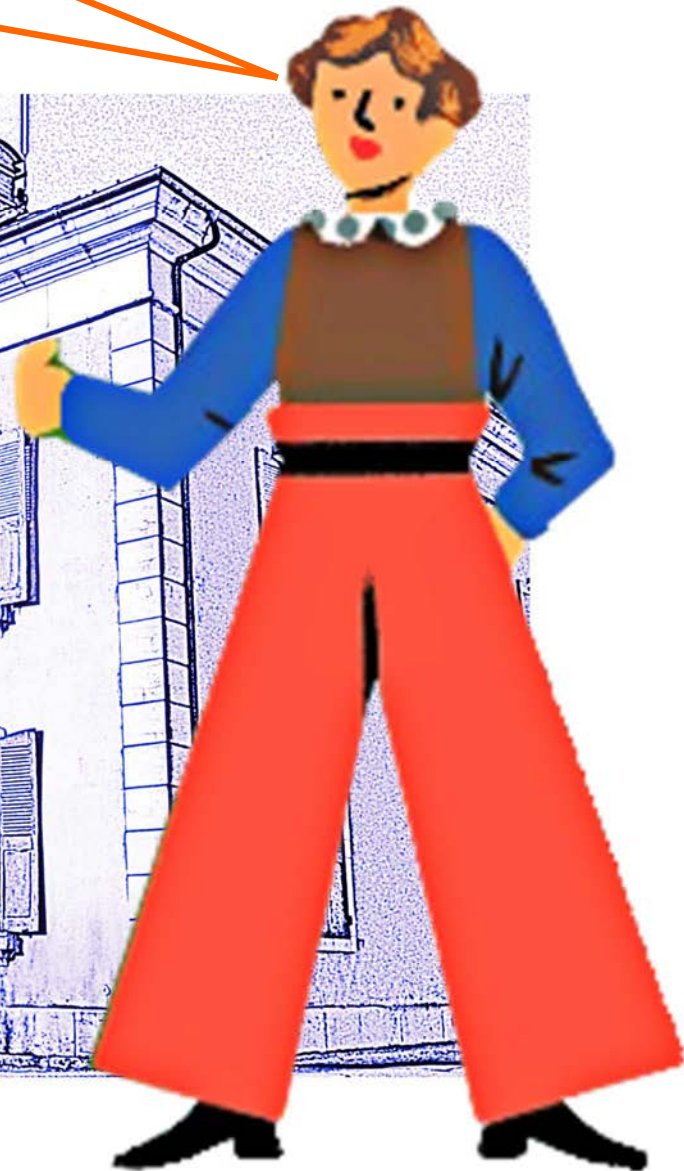
Bienvenue à Champdor!



Pars à la découverte des secrets de Champdor !

Bonjour je m'appelle Pierre.

Je suis en vacances au camping de Champdor, dans le Bugey. J'étais parti me promener dans le village. L'orage m'a surpris. Je me suis réfugié à la mairie. Oh ! la pluie a effacé les informations de mon livret. Aide-moi à les retrouver et à compléter les lignes.



Continuons notre chemin
rue du four. Tu vois
avant les gens du village
venaient cuire leur pain.
Le toit est fait avec
quoi ?



Le four a été très certainement construit en 1824.
Il est en état de marche. On peut remarquer son
toit de ----- . Avant 1850, les toits du
village étaient recouverts de tavillons, des tuiles
en bois.



Tiens, voilà un travail.



Un travail?...
A quoi ça sert ?

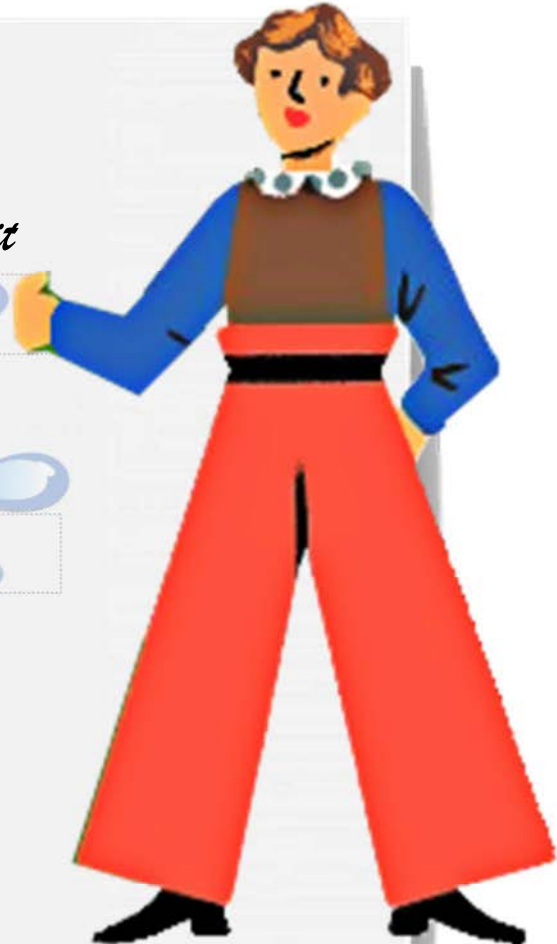


Il servait au ----- et -----
pour ----- et ----- les
----- et chevaux



Pourquoi le village
s'appelle-t-il
Champdor? Il y a un
champ avec de l'or ?

Le nom du village de Champdor aurait
une origine -----
qui veut dire -----



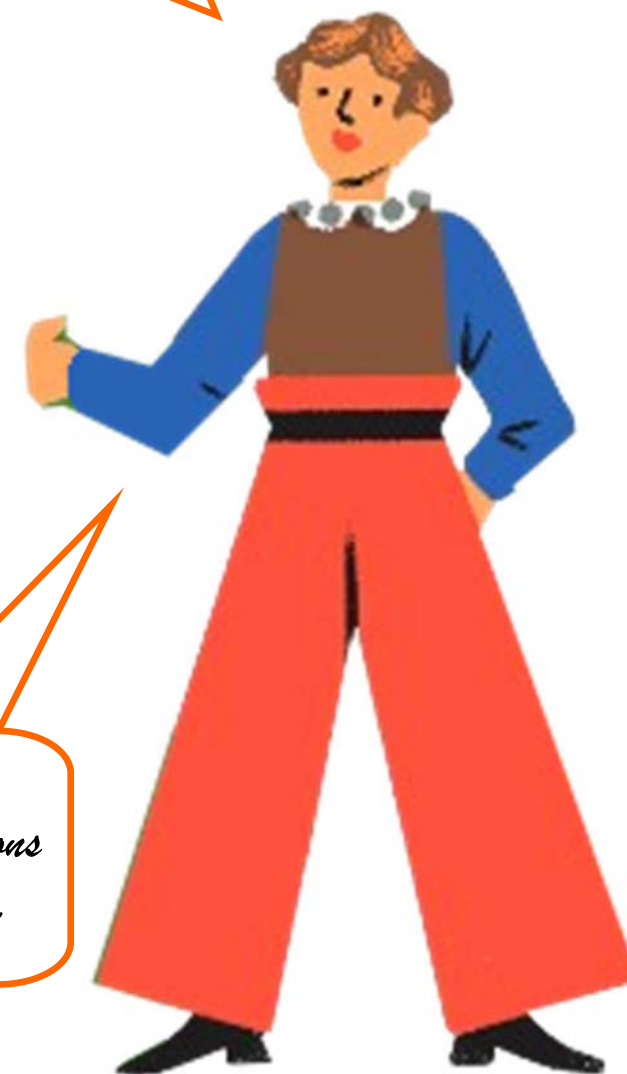


*Quel est ce bâtiment
devant lequel nous sommes ?
Pourquoi y a-t-il des jeux
d'enfants, dans la cour ?*



*La construction du château a été décidée par ---
----- de Montillet et achevée en
La tour a été la volonté de ----- de
Montillet en -----*

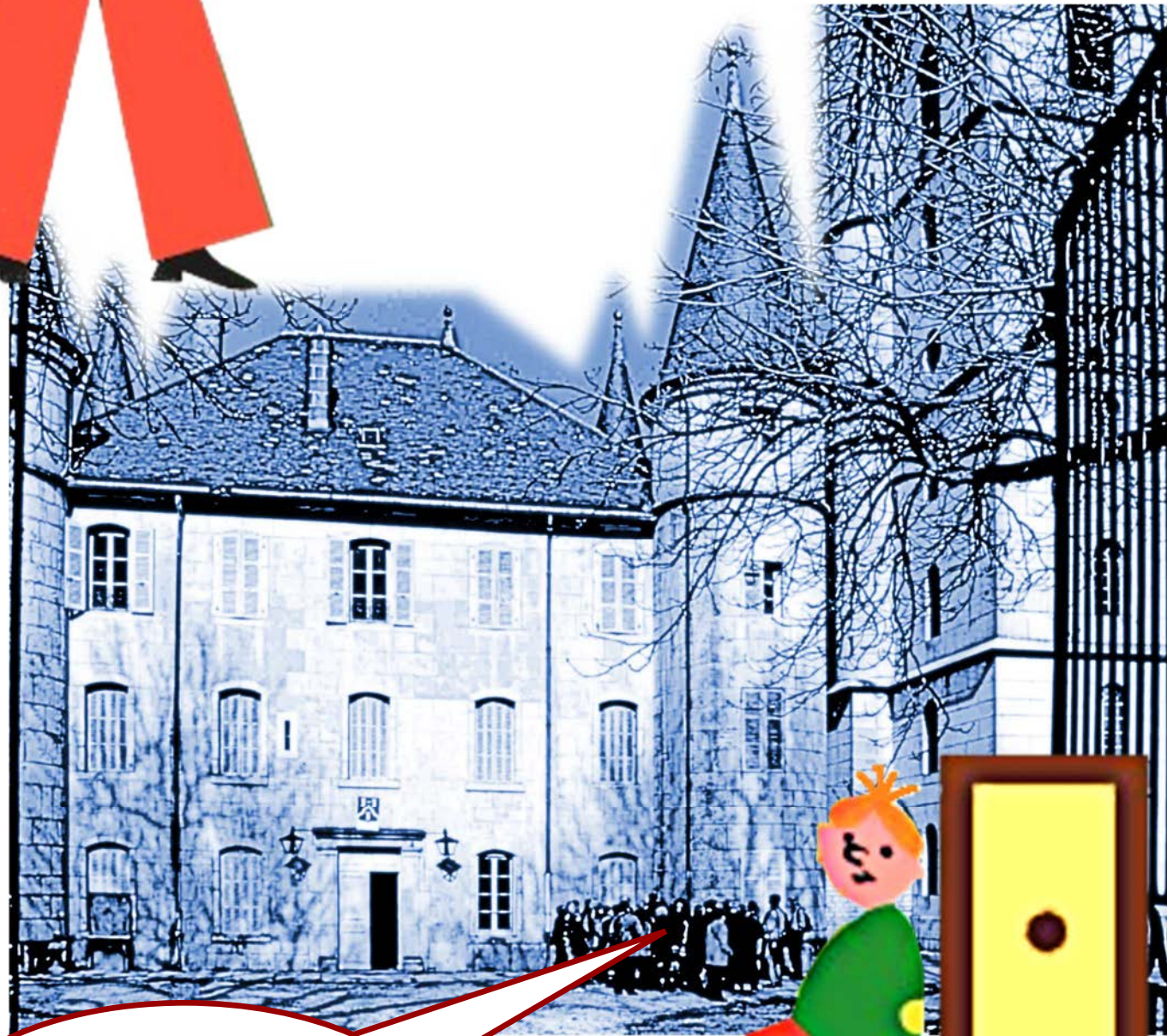
*Domage que l'on ne puisse entrer dans
le parc. Nous aurions pu voir la
méridienne. Elle servait à donner le midi
solaire.*



*Retournons sur
nos pas et prenons
la rue Mercière.*



*Suivons maintenant
la rue du château.*



*Oh le beau château !
Il a été construit par
qui et quand ?*



C'est

Le bâtiment a été construit

Il accueille aussi

*Aujourd'hui le village compte 480
habitants. A côté de ce bâtiment se dresse
le monument aux morts avec sa statue mo-
numentale en marbre de Carrare représen-
tant La France victorieuse. En face de la
mairie, sur la place, se dresse une nouvelle
fontaine*

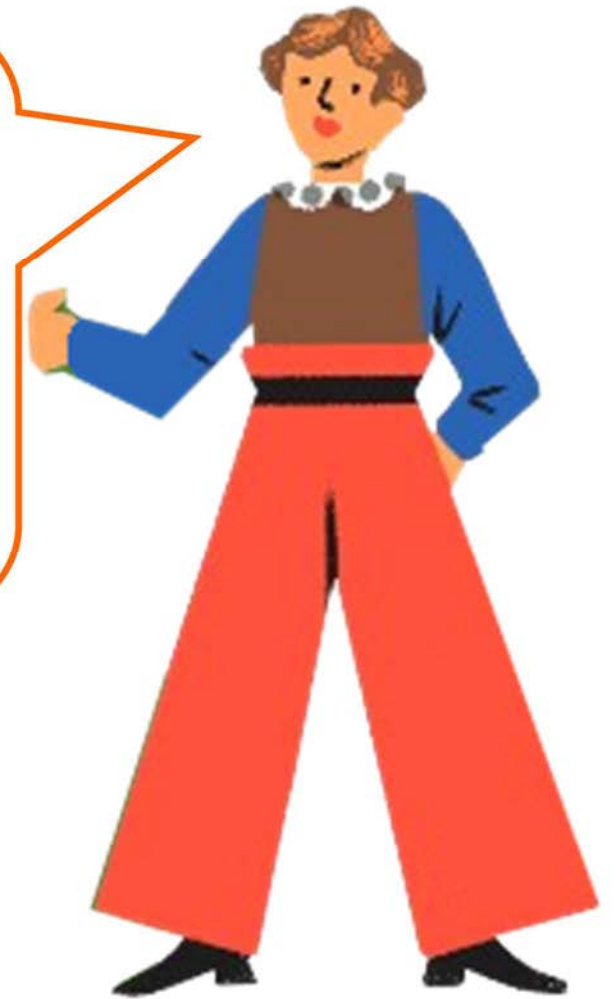




Quand cette fontaine a été construite et avec quel matériau ?



C'est une ancienne ferme; Elle a été transformé en pouponnière. Tu sais ce que c'est une pouponnière ? Cela vient du mot « poupon » qui veut dire bébé. Celle pouponnière était spéciale. Complète les phrases en t'aidant du livret.



C'était une crèche expérimentale pour la vaccination contre la ----- Elle a accueilli ----- bébés sur la période de ----- à -----



*Elle est bizarre
cette maison !*

*Tu as vu, elle est
ronde de ce côté.*



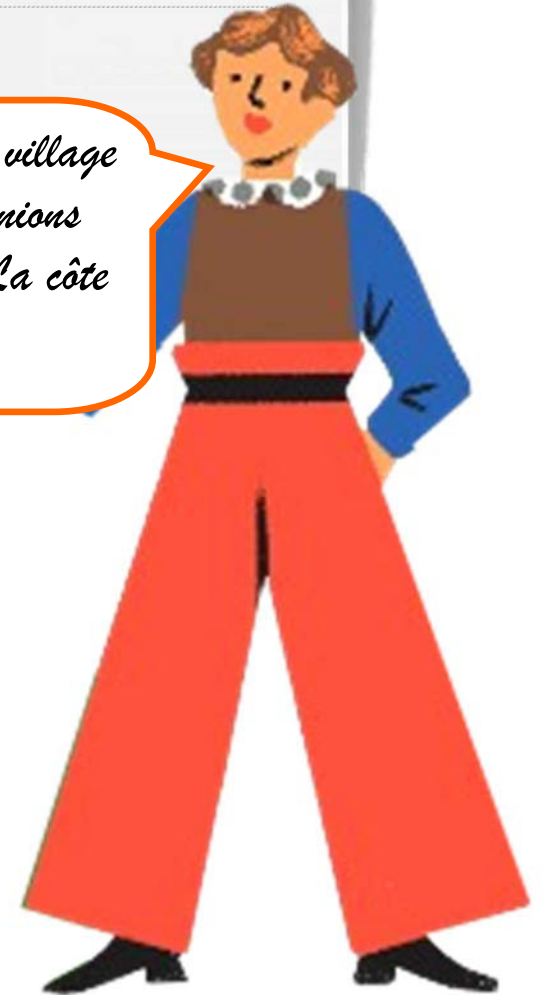
Elle a été construite en

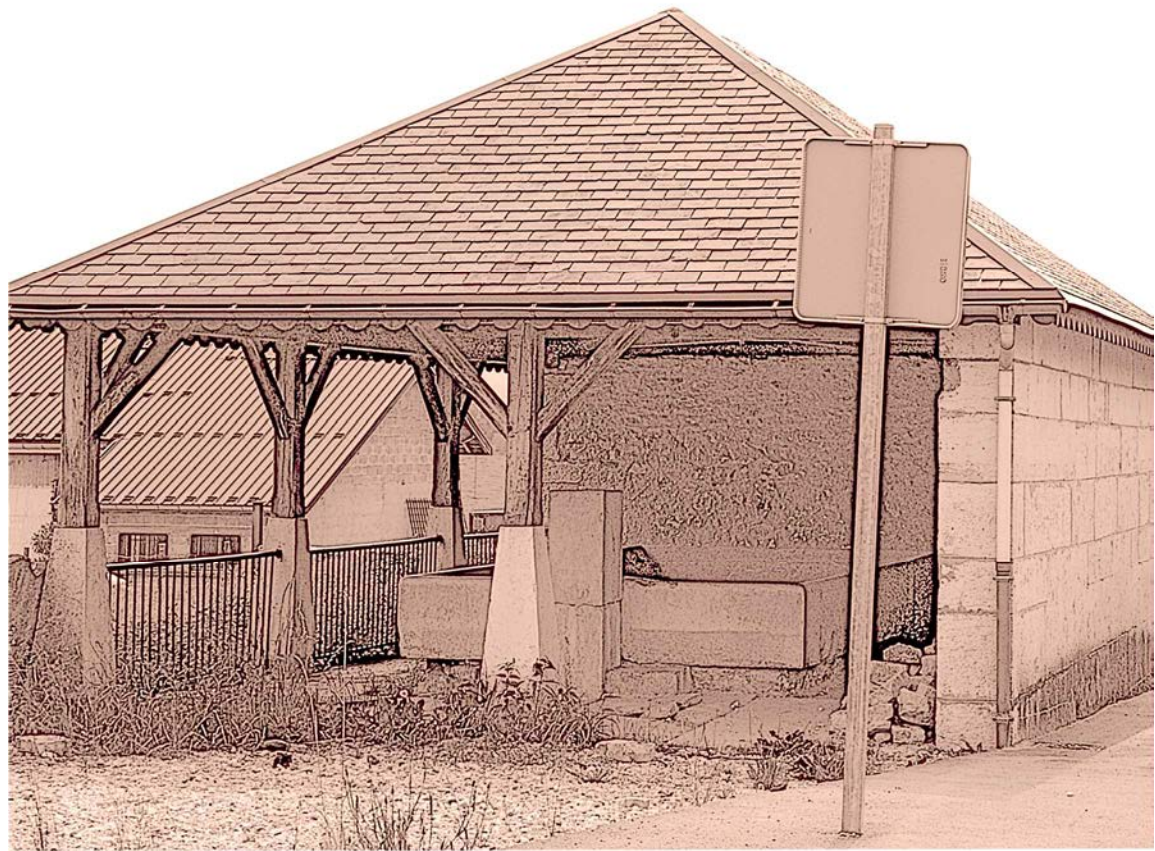
La pierre utilisée s'appelle

Il y a 4 façons de la travailler. Cite-les



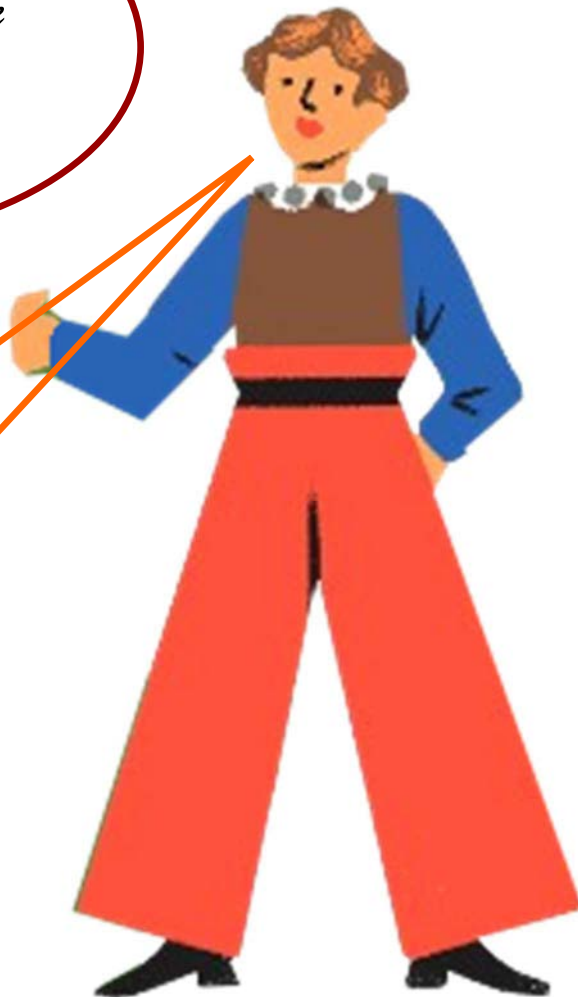
*Partons en direction du village
de Briénod. Si nous prenions
la rue qui s'appelle « La côte
à Campan »*





Oh regarde ! cette drôle de maison. Elle n'a que 2 murs. Qu'est ce que c'est ?

Il s'agit du bac lavoir du Pommier. C'est, sans doute le plus ancien du village. Il a été construit en 1787, juste avant la révolution. Tu sais à quoi cela servait ?



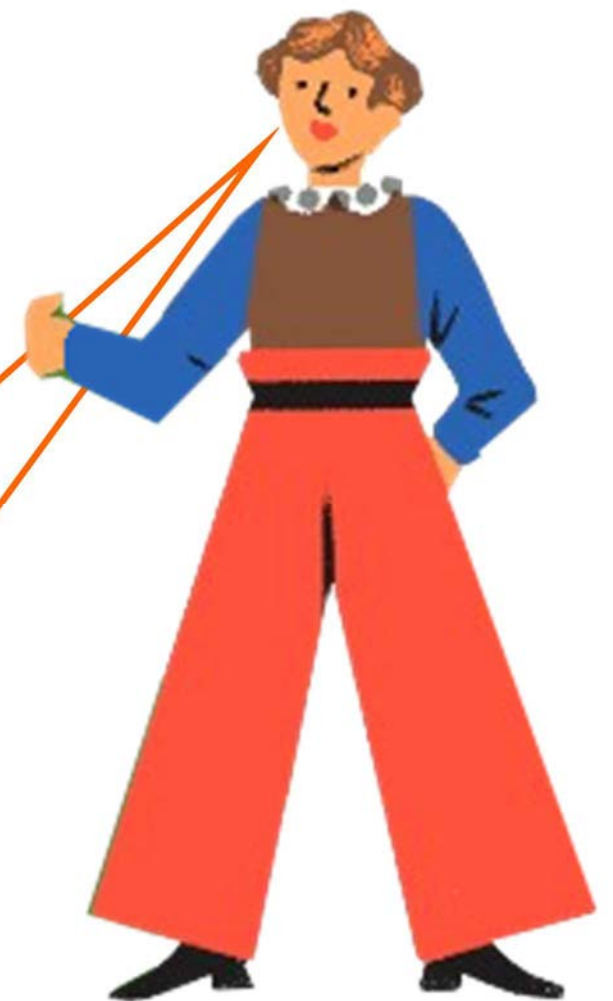
A l'entrée, sous le porche, on trouve la tombe de -

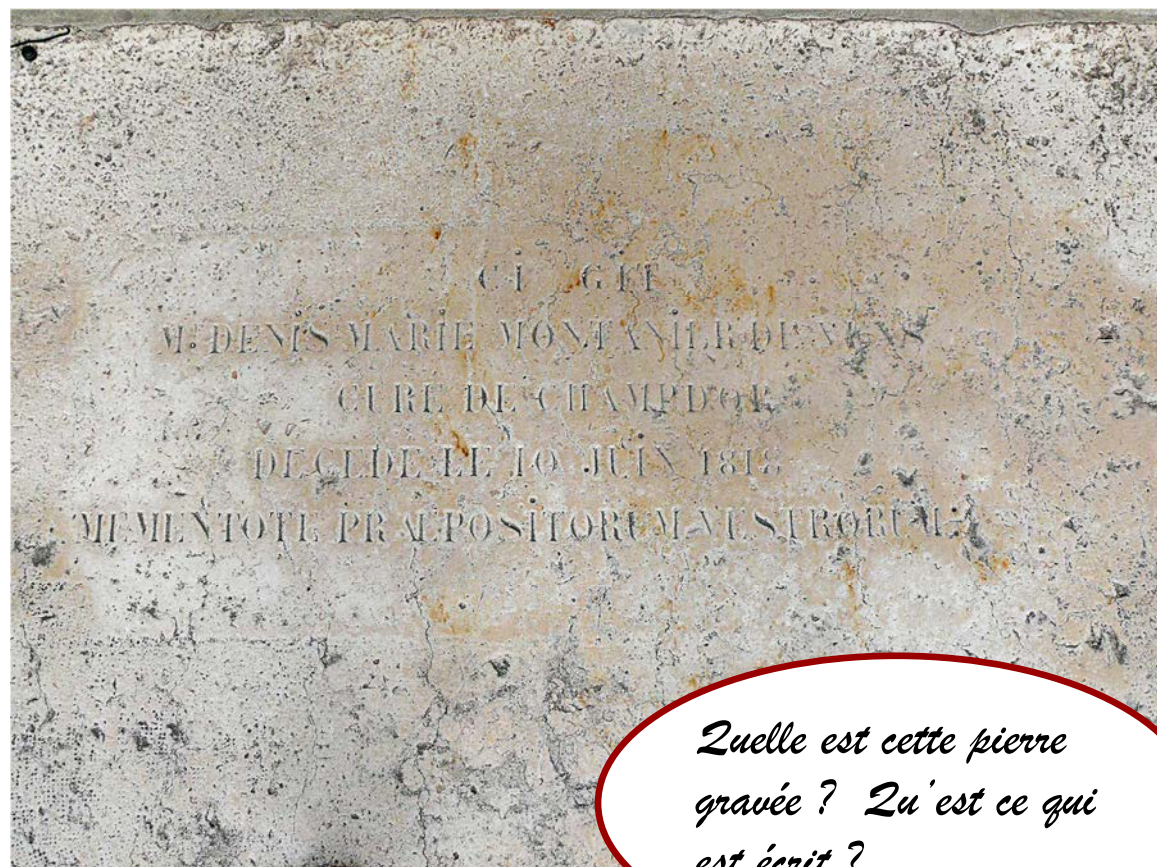
Curié de Champdor.



Pourquoi a-t-il sa tombe ici ?

Il était l'auteur de l'inventaire des biens d'église .
L'emplacement actuel du clocher n'est pas d'origine. L'ancien clocher a été détruit à la révolution.
On redescend vers la mairie.

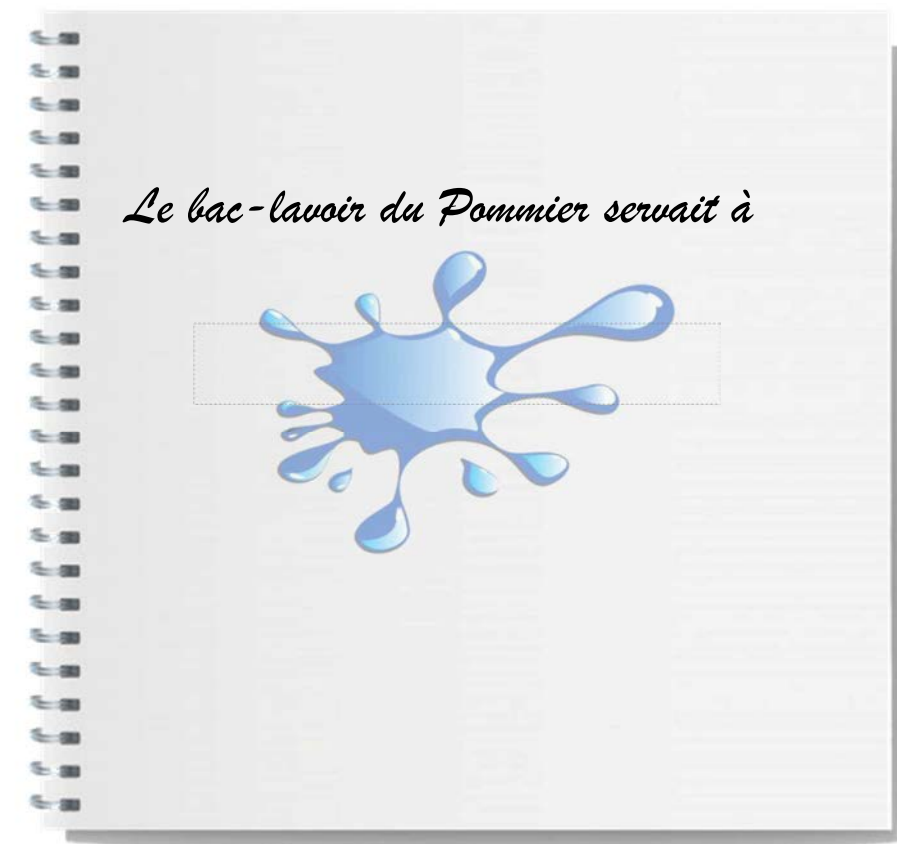




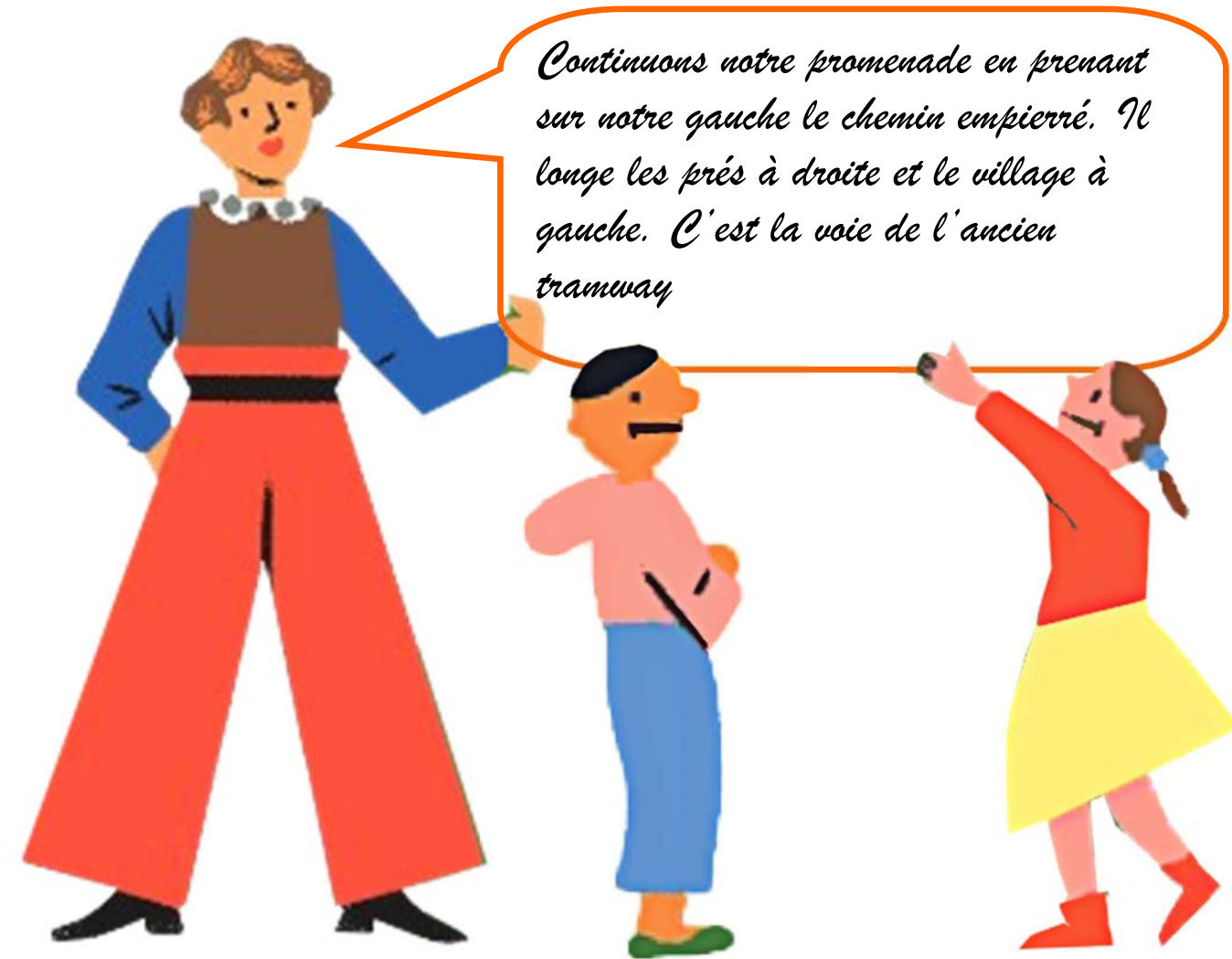
Quelle est cette pierre gravée ? Qu'est ce qui est écrit ?



Regarde sur le livret , il doit y avoir une explication.



Le bac-lavoir du Pommier servait à



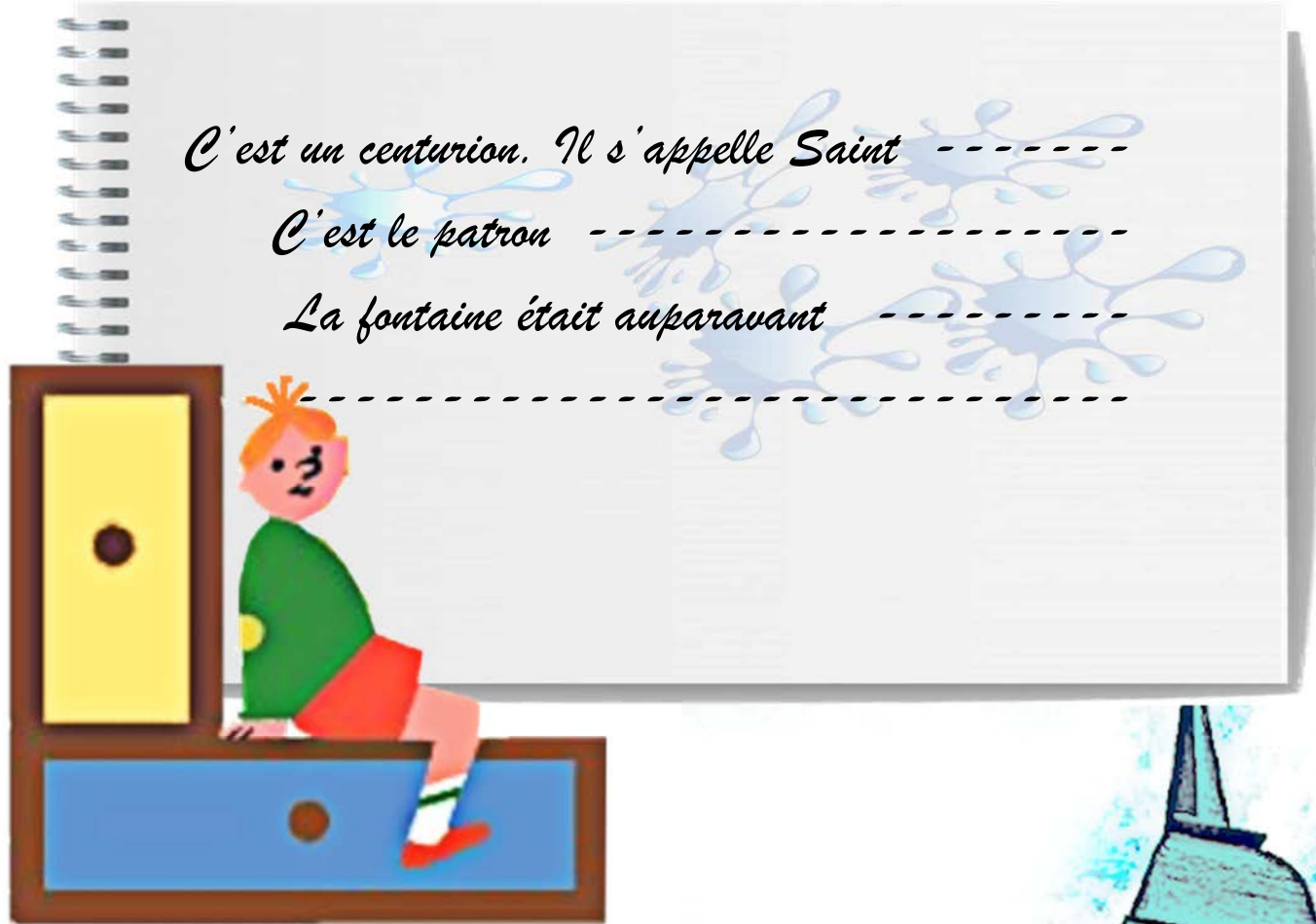
Continuons notre promenade en prenant sur notre gauche le chemin empierré. Il longe les prés à droite et le village à gauche. C'est la voie de l'ancien tramway



C'est quoi un tramway ?

C'est une sorte de train

Si c'est un train, alors il y a une gare ?



C'est un centurion. Il s'appelle Saint -----

C'est le patron -----

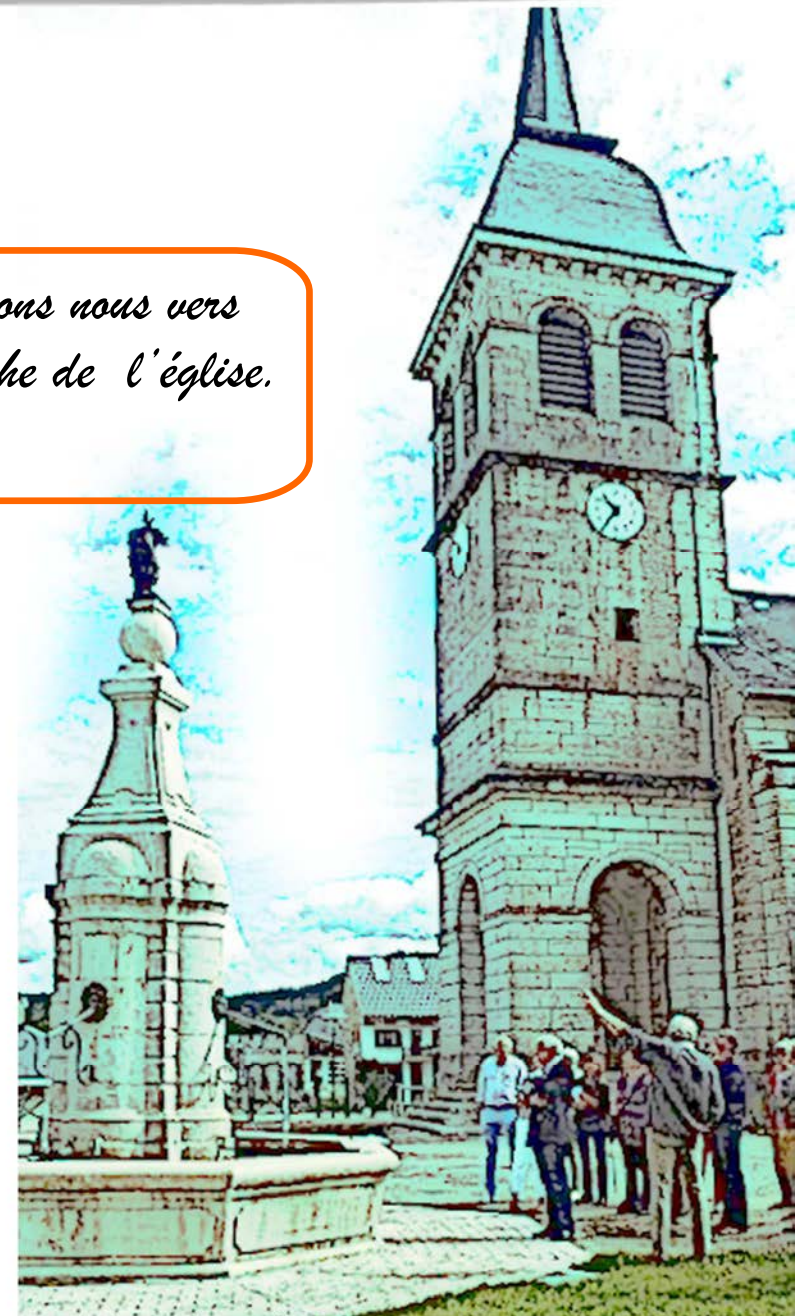
La fontaine était auparavant -----

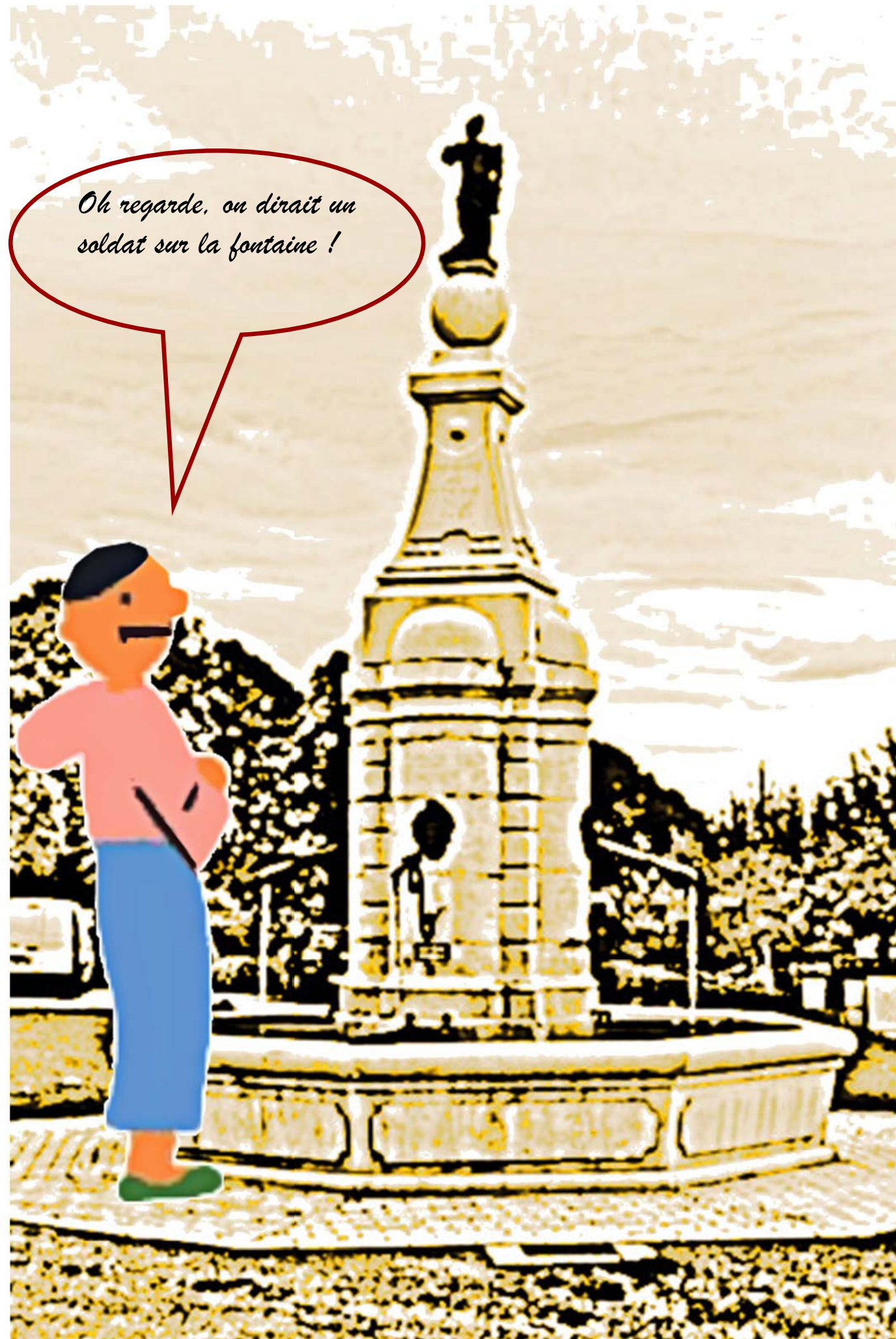


*Oui elle est là-bas.
Tu sais jusqu'à quand elle a fonctionné et à quoi elle sert maintenant ?*



Dirigeons nous vers le porche de l'église.







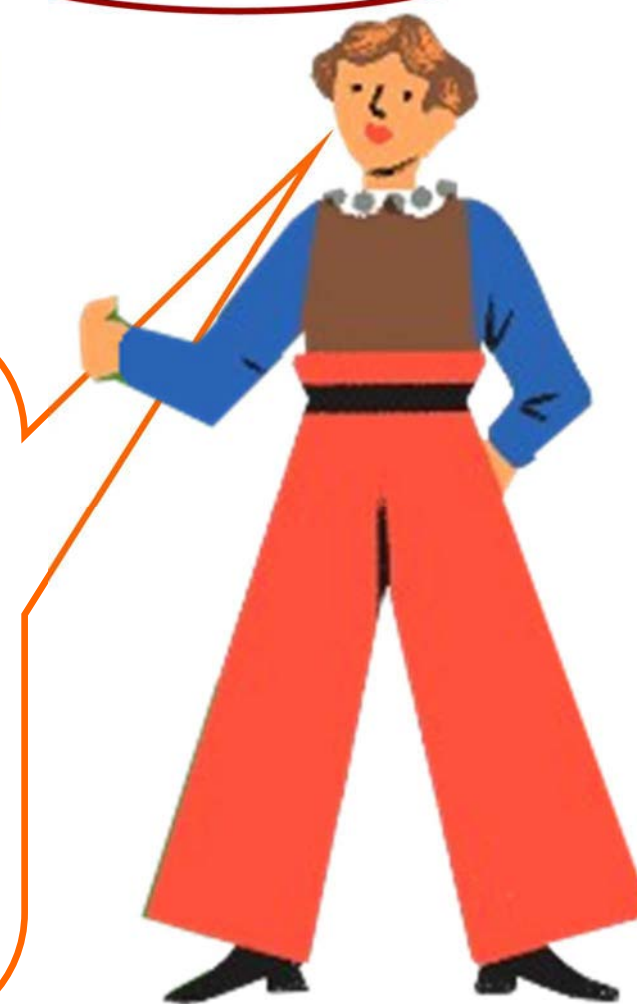
Retournons au village par ce petit chemin en direction de l'église dont nous voyons le clocher et grimpons vers l'église. Vous voyez ce bâtiment en bas, autrefois c'était les halles. Devinez comment on s'en est servi et retrouvez les mots à moitié effacés



Sous les anciennes halles où entreposait -----, on faisait ----- juste à côté, il y avait une fruitière et le poids public.



C'est quoi une fruitière ? et un poids public ?



La fruitière de Champdor était un endroit où tous les agriculteurs apportaient le lait de leurs vaches pour en faire un fromage appelé le comté et le poids public était utilisé pour peser les vaches, le chargement des camions de bois, de pierres marbrières ...